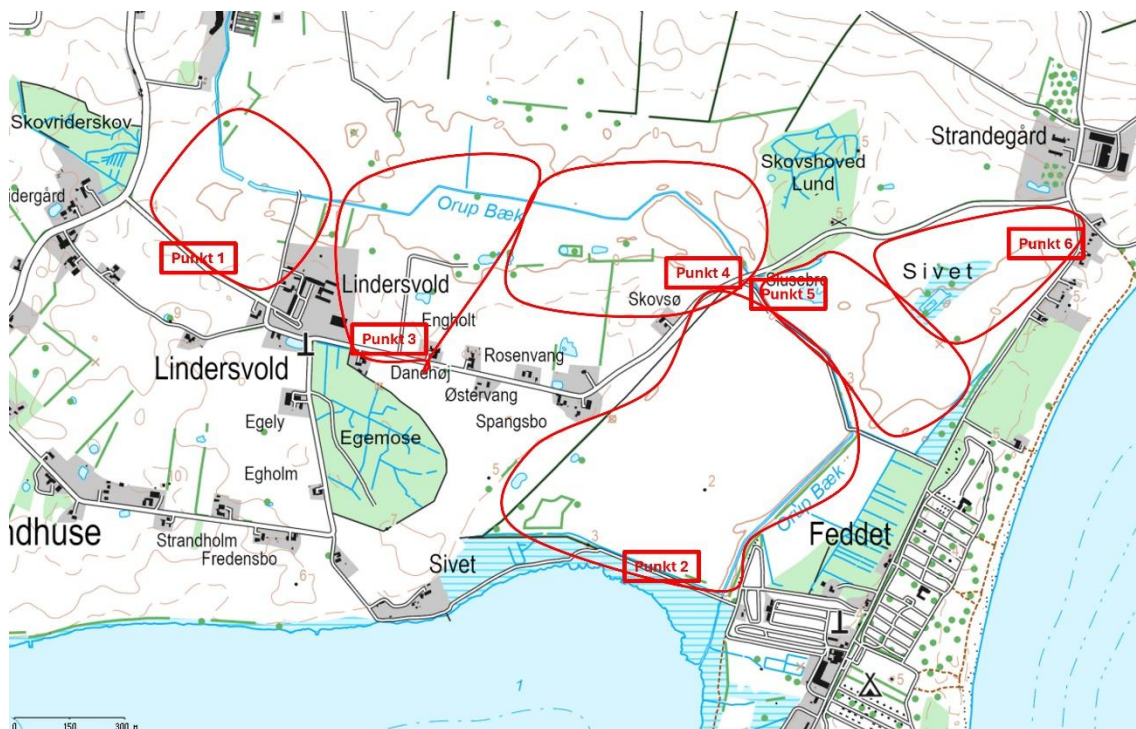
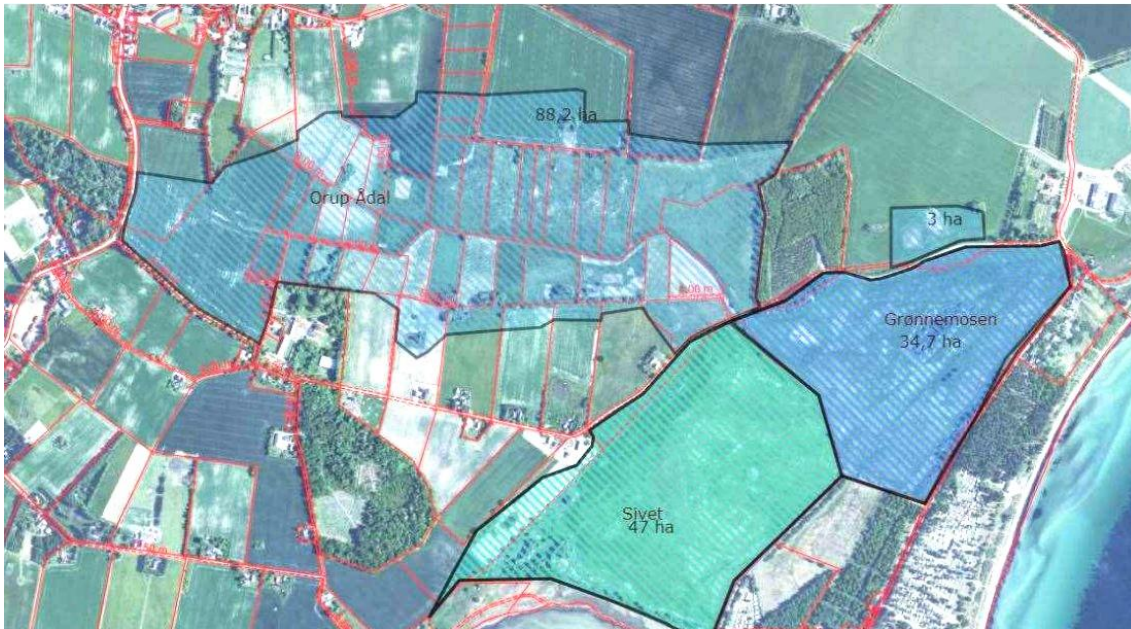


Fugletællinger ved klima-lavbundsprojekt Orup Bæk 2025

Revideret af Bo Kayser 4. april 2025



Metode

Tællinger gennemføres fra de på kortet angivne punkter 1-6 dækkende de viste områder. Observatøren anvender en 16x håndkikkert med stabilisering. Der tilstræbes gennemført optællinger hver måned i 2025. Fuglearter tilknyttet vand og enge registreres og indtastes i DOFbaselokaliteterne 905456: Enge ved Lindersvold, 905470: Lindersvold og 351650: Sivet. Tællingerne udføres, hvis ikke andet angivet, af Bo Kayser.



Fugletællinger i KL-projekt Orup Bæks området 2025

10. januar 2025 klokken 9.20-11.40. 1 grad, 7/8, næsten vindstille, >5 km sigt. En enkelt snebyge.

Art Punkt	1	2	3	4	5	6	Total	Lindersvold Enge (1+3)	Lindersvold (4)	Sivet (2+5+6)
Knopsvane	1	1					2	1	0	1
Sangsvane	5		4				9	9	0	0
Grågås	4		25		8		37	29	0	8
Gravand			3				3	3	0	0
Gråand	25	2	10	4		41	82	35	4	43
Pibeand		30			20	20	70	0	0	70
Krikand				1	2	13	16	0	1	15
Taffeand			5				5	5	0	0
Troldand				50			50	0	50	0
Hvinand						1	1	0	0	1
Stor Skallestuger				1			1	0	1	0
Skarv	60	140	40	100			340	100	100	140
Sølvhejre	13			1			14	13	1	0
Fiskehejre	13	2		8			23	13	8	2
Havørn				1			1	0	1	0
Rørhøne						3	3	0	0	3
Vibe		130			120	5	255	0	0	255
Hættemåge		5		4		4	13	0	4	9
Stormmåge	10			1			11	10	1	0
Sølvmåge				3		1	4	0	3	1
Svartbag	1						1	1	0	0
Isfugl		1					1	0	0	1
Råge		18					18	0	0	18
Gråkrage		2				1	3	0	0	3
Stær		5					5	0	0	5
Total	132	336	87	174	150	89	968			

4. februar 2025 klokken 8.30-10.50. 1 grad, 8/8, dis, næsten vindstille, 1 km sigt.

Art Punkt	1	2	3	4	5	6	Total	Lindersvold Enge (1+3)	Lindersvold (4)	Sivet (2+5+6)
Knopsvane	2	2	3	2	1	2	12	5	2	5
Sangsvane							0	0	0	0
Grågås							0	0	0	0
Gravand	2		20			7	29	22	0	7
Gråand	13	8	46	54	21	45	187	59	54	74
Pibeand		38		200	50	15	303	0	200	103
Spidsand					3		3	0	0	3
Knarand						10	10	0	0	10
Krikand	21			6	140	20	187	21	6	160
Taffeand			50				50	50	0	0
Troldand			730	10		10	750	730	10	10
Hvinand							0	0	0	0
Stor Skallesluger							0	0	0	0
Lille Lappedykker		2					2	0	0	2
Skarv	7	4	43	50	125	2	231	50	50	131
Sølvhejre	3		1	13			17	4	13	0
Fiskehejre	4	2	5	9	1	6	27	9	9	9
Havørn			1				1	1	0	0
Musvåge		1					1	0	0	1
Rørhøne							0	0	0	0
Vibe		11		2	40		53	0	2	51
Hættemåge	1	2	1	2		10	16	2	2	12
Stormmåge			5				5	5	0	0
Sølvmåge							0	0	0	0
Svartbag							0	0	0	0
Isfugl							0	0	0	0
Råge							0	0	0	0
Gråkrage		2					2	0	0	2
Stær							0	0	0	0
Total	53	72	905	348	381	127	1886			

Jørgen Sandby Nielsen fra NST har 3. marts oplyst, at bekæmpelse af skarver blev påbegyndt 25. februar. Skarverne vil især blive beskudt, når de kommer retur om aftenen for at overnatte i træerne.

3. marts 2025 klokken 9:11-11:10. 4 grader, 6/8, 10 km sigt, vest 8 m/s.

Art Punkt	1	2	3	4	5	6	Total	Lindersvold Enge (1+3)	Lindersvold (4)	Sivet (2+5+6)
Knopsvane			3	3			6	3	3	0
Sangsvane							0	0	0	0
Grågås		3					3	0	0	3
Blisgås				7			7	0	7	0
Gravand	25	4		10	3	2	44	25	10	9
Gråand	10		2		5	60	77	12	0	65
Pibeand	1				20	8	29	1	0	28
Spidsand				2			2	0	2	0
Knarand							0	0	0	0
Krikand				100		250	350	0	100	250
Taffeand			10				10	10	0	0
Troldand	12		50		80	50	192	62	0	130
Hvinand							0	0	0	0
Stor Skallesluger	2		2				4	4	0	0
Lille Lappedykker							0	0	0	0
Skarv	1		45		44		90	46	0	44
Sølvhejre	2			14			16	2	14	0
Fiskehejre	2	1	2	10	8	44	67	4	10	53
Havørn			1	3			4	1	3	0
Musvåge			2	4			6	2	4	0
Blishøne	2	1					3	2	0	1
Rørhøne							0	0	0	0
Vibe	20		70	70	4	12	176	90	70	16
Hættemåge	2	2	20			2	26	22	0	4
Stormmåge			25	10			35	25	10	0
Sølvmåge				4	1		5	0	4	1
Svartbag							0	0	0	0
Isfugl							0	0	0	0
Sanglærke		10		10	1		21	0	10	11
Råge		25					25	0	0	25
Gråkrage							0	0	0	0
Stær							0	0	0	0
Total	79	46	232	247	166	428	1198			

4. april 2025 klokken 8:30-10:40. 12 grader, 1/8, 10 km sigt, svag skiftende vind.

Art Punkt	1	2	3	4	5	6	Total		Lindersvold Enge (1+3)	Lindersvold (4)	Sivet (2+5+6)	
Knopsvane		3	3	8			14			3	8	3
Sangsvane							0		0	0	0	
Grågåås			7	19		2	28		7	19	2	
Blisgåås							0		0	0	0	
Gravand		30	5		8		43		5	0	38	
Gråand	2	4	2	5		21	34		4	5	25	
Pibeand		11	30	54	2	5	102		30	54	18	
Spidsand				14			14		0	14	0	
Knarand						2	2		0	0	2	
Krikand	37	35		40	10	74	196		37	40	119	
Taffeand							0		0	0	0	
Troidand			20	104		19	143		20	104	19	
Hvinand							0		0	0	0	
Stor Skallestuger	4	4	2			5	15		6	0	9	
Lille Lappedykker						1	1		0	0	1	
Skarv		1	68	64	2	28	163	Næsten alle 2K.	68	64	31	
Sølvhejre			2	6		1	9		2	6	1	
Fiskehejre		2	1			2	5		1	0	4	
Havørn							0		0	0	0	
Musvåge							0		0	0	0	
Blishøne		1	5	3		5	14		5	3	6	
Rørhøne		1					1		0	0	1	
Vibe	7	4	18	1	3	5	38		25	1	12	
Lille Præstekrave						2	2		0	0	2	
Rødben	9	2					11		9	0	2	
Svaleklire						2	2		0	0	2	
Strandskade	2		4			2	8		6	0	2	
Hættemåge			30			2	32		30	0	2	
Stormmåge			50				50		50	0	0	
Sølvmåge							0		0	0	0	
Svartbag							0		0	0	0	
Isfugl							0		0	0	0	
Sanglærke		4		1			5		0	1	4	
Råge							0		0	0	0	
Gråkrage							0		0	0	0	
Stær							0		0	0	0	
Rørspurv		4					4		0	0	4	
Total	61	106	247	319	25	178	936					